

サイドシルからリヤフェンダーの損傷や、二つのラインの損傷に対応

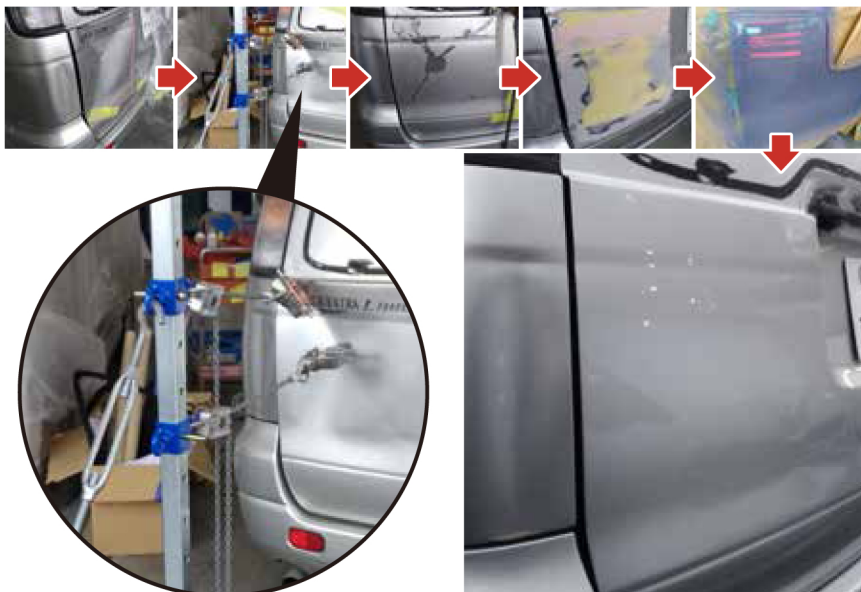
# DOUBLE MINI TOWER

[ダブルミニタワー]

特許申請中

ダブルミニタワーは、その名の通り二段引き(面引き)により、今までの作業で難しい損傷も、簡単に引き出し钣金が可能になりました。縦横上下の損傷を、少しずつ引く力を変えながら、力の配分を変えることで、簡単にパネルが引き出すことができ、効率よく仕上げられます。損傷したパネルを「面で出す」ことによって、これまでに直せなかった修理にも対応できるようになります。

## ▶修理工程



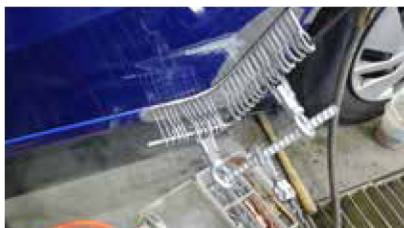
〈アンカープレート〉

タワーを固定できない所でもアンカープレートを使い他車両で固定することにより場所を選ばず作業ができます。



〈二段引き〉

一度に引き出すことにより(面出し)、今まで時間を要する作業が短時間で正確な作業を可能としました。



〈コーナー同時引き〉

縦横同時引きを一つの一点引き作業で損傷に合わせた引き配分の調整を可能としました。



〈縦横同時引き〉

縦横同時引きを、ミニクランプの回転・長さ変更により一度に引き出しができます。



〈二段引き〉

近くにあるプレスラインの引き力を変えながら、同時引きが可能です。

公式ホームページにて  
作業手順が確認できます。

