

確かな修理は計測から

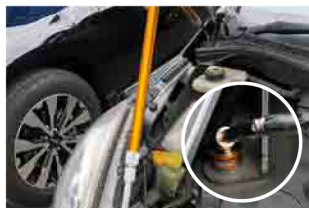
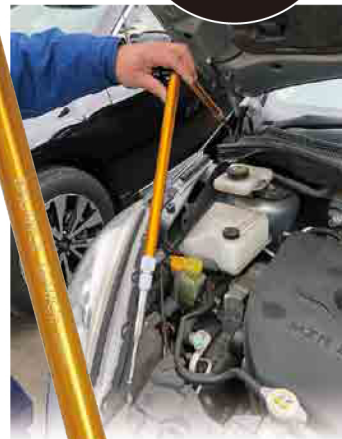
# BALANCE GAUGE

[バランスゲージ]

トラッキングゲージでは計測できない2点間を正確に計測するツールです。落ちはコボが可能で、取り回しが良く、マグネットカラーにより1人での計測を容易にします。応用次第ですべての钣金修理(計測)の効果を発揮します。

- ▶ 部品の脱着作業を省けるコンパス式
- ▶ ゲージ先端が球状で様々な角度の計測が可能
- ▶ 本当に必要な計測点を自由に設定できる
- ▶ ボデー寸法図いらずの左右バランス計測
- ▶ マグネットポイントで1人での計測も簡単
- ▶ 暗いエンジンルームでも見やすい色を容易
- ▶ 正確な計測が可能 (誤差  $\pm 1\sim 2\text{mm}$  程度)
- ▶ 軽くて取り回しが容易 (最大計測距離約 2m)
- ▶ 伸縮構造でコンパクトに収納が可能
- ▶ 出張見積り先での計測にも
- ▶ 測定結果を便利な専用メジャー付き
- ▶ マグネットプレートでアンダーボデー測定

国内特許  
アメリカ特許  
取得済み



### ヒンジボルトからの計測

フェンダーで隠れたボンネットヒンジ取り付けボルトを、フェンダーを外さずに計測できる。



### テール取付部およびバンパー取付部・ねじれ計測

損傷の無い方を計測、逆側に移し瞬時に損傷計測バックパネルのジグ穴のような、ねじれたポイント間寸法も計測可能損傷計測。



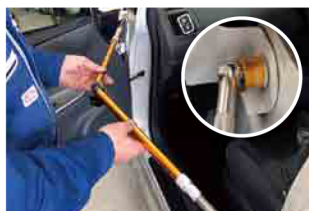
### 内寸歪みホールから

ボデー寸法図に掲載していないクォーターパネルのトリム取り付け箇所も手軽に計測できる。



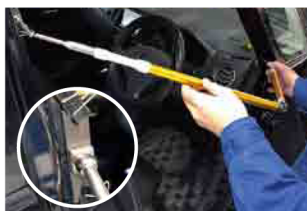
### ボデーセンターから計測

ゲージ本体コンパスを使い、フロントガラスのセンターを出し、マグネットプレートを貼ることで、コアサポート・ヘッドランプ取り付け位置も一人で楽々計測できる。



### ドア脱着無しピラー計測

ドアパネルを外すことなく、ボデー内寸を計測できる。



### ドア開口部寸法

トラムトラッキングゲージでは難しかった切り欠き部の寸法もマグネットベルトで正確に計測可能に。

専用ケース (62×18×9cm, 1,430g)

〈セット内容〉

- バランスゲージ本体 (650g)
- 専用メジャー×1
- マグネット付プレート×3枚
- マグネット付ベルト×2枚
- ニードルジョイント (ポールジョイント変更用) + 延長ジョイント
- ボルト用マグネットキャップ